

← OBJAŚNIENIA ZDJEĆ

- S. MONTAŻ STOŻKA KOMINA.
 R. OSADZENIE OSTATNIEJ RURY CERAMICZNEJ.
 P. OSADZENIE PŁYTY PRZYKRYWAJĄCEJ WRAZ Z KOŁNIERZEM PRZECIWDIESZCZOWYM.
 O. MONTAŻ DRZWICZEK WYCZYSTKOWYCH DUŻYCH.
 N. MONTAŻ DRZWICZEK WYCZYSTKOWYCH MAŁYCH.
 M. MONTAŻ MEMBRANY PRZYŁĄCZENIOWEJ.
 L. MONTAŻ PŁYTY CZOŁOWEJ.
 K. MONTAŻ USZCZELKI PRZYŁĄCZA W OTWORZE RURY PRZYŁĄCZENIOWEJ TYP ASA.
 J. OSADZENIE PUSTAKA Z OTWOREM NA RURĘ PRZYŁĄCZENIOWĄ TYP ASA.
 I. MONTAŻ OBEJMY PRZEWODU.
 H. MONTAŻ ZAPORY KONDENSATU ZK.
 G. OSADZANIE RURY WYCZYSTKOWEJ TYP KOSA.
 F. OSADZANIE PUSTAKA Z OTWOREM NA RURĘ WYCZYSTKOWĄ.
 E. INSTALOWANIE SZALI KONDENSATU.
 D. INSTALOWANIE PODSTAWY SZALI KONDENSATU (KRZYŻA).
 C. PIONOWANIE I POZIOMOWANIE KOMINA.
 B. POPRAWNE NAKŁADANIE ZAPRAWY.
 A. OSADZANIE PUSTAKA FUNDAMENTOWEGO.



I.B.F.
IBF KOMBI

UWAGI DODATKOWE

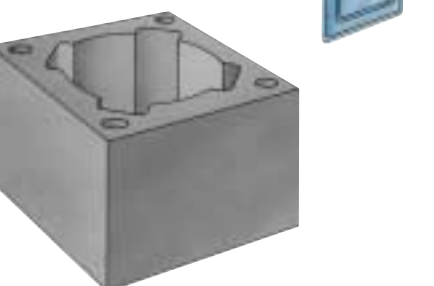
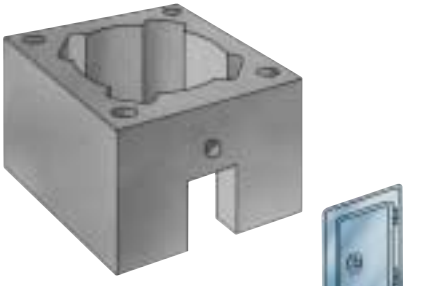
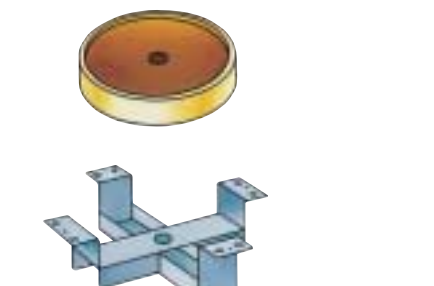
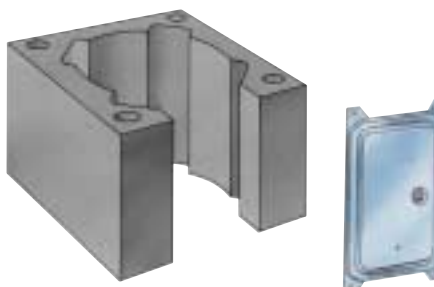
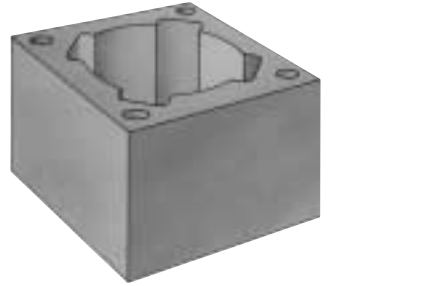
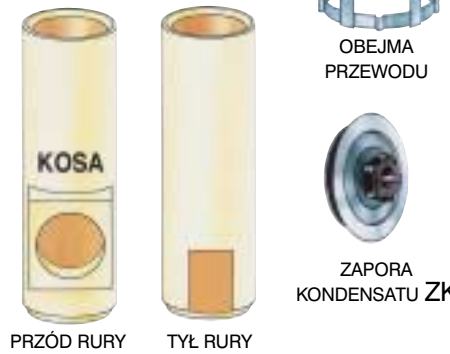
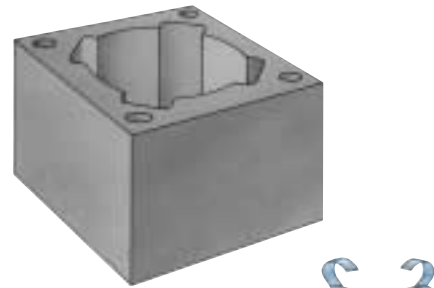
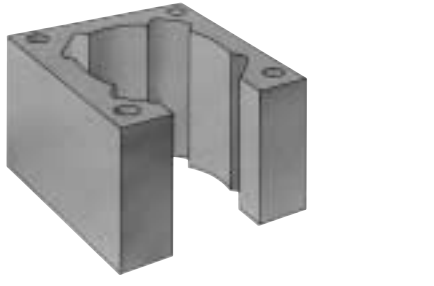
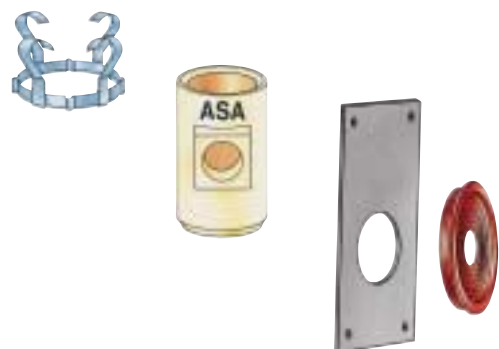
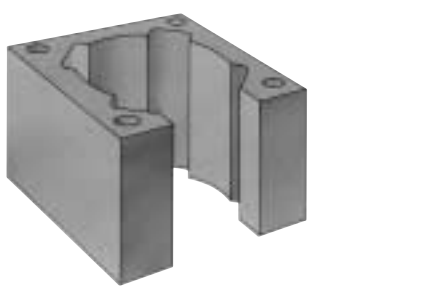
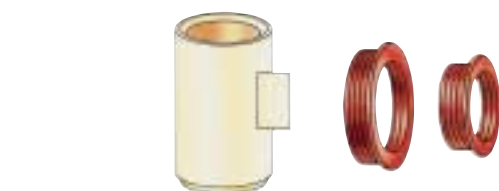
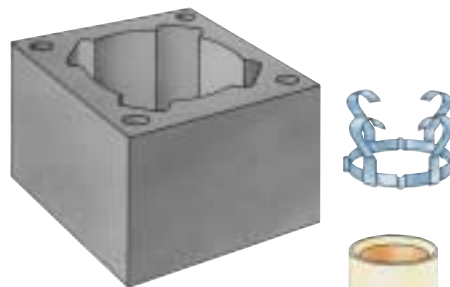
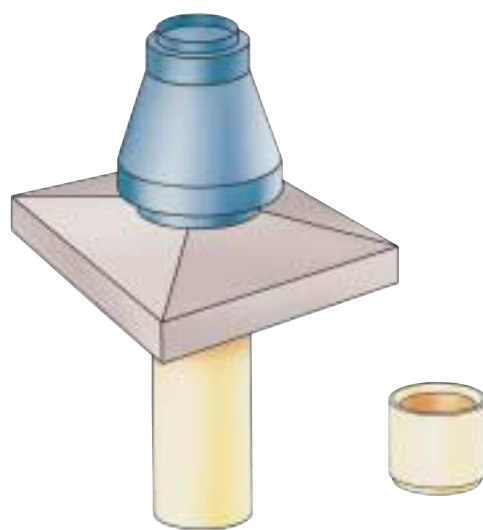
- NIE DOPUSZCZAĆ DO PRZECHYLENIA SŁUPA RURY CERAMICZNEJ, A SZCZEGÓLNIE PRZY ŁĄCZENIACH RURY PRZYŁĄCZA KOMINA, DRZWICZEK WYCZYSTKOWYCH ORAZ W OKOLICACH ZAKOŃCZENIA KOMINA.
- OBEJMA PRZEWODU POWINNA BYĆ NAKŁADANA W ODSTĘPACH 1 M (1 OBEJMA NA 1 MB KOMINA) LUB NA KAŻDEJ RURZE PRZYŁĄCZENIOWEJ ASA
- PRZED NAŁOŻENIEM KITU KRAWĘDZIE RUR CERAMICZNYCH POWINNY ZOSTAĆ OCZYSZCZONE I ZWILŻONE WODĄ.
- PAMIĘTAĆ O KOLEJNOŚCI UKŁADANIA POSZCZEGÓLNYCH ELEMENTÓW:
 1. PUSTAK; 2. RURA + OBEJMA
- ZAPRAWĘ PRZYGOTOWUJEMY W STOSUNKU 1:1:6 (CEMENT : WAPNO : PIASEK)
- DO PRZYGOTOWANIA ZAPRAWY CEMENTOWO-WAPIENNEJ NIE NALEŻY STOSOWAĆ WAPNA WYSOKOHYDRATYZOWANEGO
- **BEZWZGLĘDNIIE PRZESTRZEGAĆ WSKAZÓWEK PODANYCH NA ODWROTCIE STRONY!**



SYSTEMY KOMINOWE IBF

OBJAŚNIENIA RYSUNKÓW →

18. PŁYTA PRZYKRYWAJĄCA BETONOWA WRAZ Z KOŁNIERZEM, RURA CERAMICZNA DŁUGOŚĆ 66 CM I STOŻEK KOMINA.
 17. RURA CERAMICZNA PROSTA DŁUGOŚĆ 16 CM.
 16. PUSTAK STANDARDOWY.
 15. RURA CERAMICZNA PROSTA DŁUGOŚĆ 33 CM.
 14. RURA PRZYŁĄCZENIOWA TYP ASA I USZCZELKI PRZYŁĄCZA.
 13. PUSTAK WYCIĘTY DO RURY PRZYŁĄCZENIOWEJ.
 12. RURA PRZYŁĄCZENIOWA TYP ASA, PŁYTA CZOŁOWA Z BETONU WŁÓKNISTEGO I MEMBRANA PRZYŁĄCZENIOWA.
 11. PUSTAK WYCIĘTY DO RURY PRZYŁĄCZENIOWEJ.
 10. RURA CERAMICZNA PROSTA DŁUGOŚĆ 33 CM.
 9. PUSTAK STANDARDOWY.
 8. OBEJMA PRZEWODU (STABILIZATOR).
 7. RURA WYCZYSTKOWA TYP KOSA I ZAPORA KONDENSATU ZK.
 6. PUSTAK STANDARDOWY.
 5. PUSTAK TRZECI I DUŻE DRZWICZKI WYCZYSTKOWE.
 4. SZALA KONDENSATU.
 3. PODSTAWA SZALI KONDENSATU (KRZYŻ).
 2. PUSTAK DRUGI I MAŁE DRZWICZKI WYCZYSTKOWE.
 1. PUSTAK FUNDAMENTOWY.



18. PŁYTA PRZYKRYWAJĄCA NAKŁADANA NA OSTATNI PUSTAK I MOCOWANA ZA POMOCĄ ZAPRAWY. PŁYTA POSIADA KOŁNIERZ ZE STALI NIERDZEWNEJ CHRONIĄCY PRZED DESZCZEM. WEWNĄTRZ KOŁNIERZA ZNAJDUJĄ SIĘ 4 UCHWYTY SŁUŻĄCE DO STABILIZACJI I WYSRODKOWANIA OSTATNIEJ CZĘŚCI RURY CERAMICZNEJ (WYSOKOŚĆ 66 CM). STOŻEK JEST OSTATNIM ELEMENTEM KOMINA. MONTOWANY NA RURZE CERAMICZNEJ ZA POMOCĄ SPECJALNEJ OBEJMY. ODSTĘP POMIĘDZY DOLNĄ KRAWĘDZIĄ STOŻKA A PŁYTĄ POWINIEN WYNOŚIĆ 5 CM! (ZDJĘCIA P, R I S)
17. RURA CERAMICZNA PROSTA O DŁUGOŚCI 16 CM SŁUŻY DO DOPASOWANIA WYSOKOŚCI RURY ZNAJDUJĄCEJ SIĘ PONAD DACHEM. OSADZANA TAK, JAK POZOSTAŁE RURY CERAMICZNE.
16. PUSTAK STANDARDOWY OSADZANY ZA POMOCĄ ZAPRAWY. PO OSADZENIU PUSTAKA NAKŁADAMY OBEJMĘ PRZEWODU NA RURĘ CERAMICZNĄ I INSTALUJEMY JĄ W PUSTAKU.
UWAGA: WRAZ Z WYSOKOŚCIĄ KOMINA ZWIĘKSZA SIĘ ILOŚĆ PUSTAKÓW!.
15. RURA CERAMICZNA PROSTA O DŁUGOŚCI 33 CM DOPASOWANA I MONTOWANA ZA POMOCĄ KITU KWASOODPORNEGO. DOKŁADNIE PRZESTRZEGAĆ INSTRUKCJI OBRÓBKI KITU, GDYŻ KAŻDE NIESZCZELNE ŁĄCZENIE MOŻE PROWADZIĆ DO USZKODZEŃ KONSTRUKCJI.
UWAGA: WRAZ Z WYSOKOŚCIĄ KOMINA ZWIĘKSZA SIĘ ILOŚĆ RUR! PAMIĘTAĆ O OBEJMACH PRZEWODU MIN. CO 1 METR!
14. W OTWORZE RURY PRZYŁĄCZENIOWEJ TYP ASA MONTUJEMY USZCZELKĘ PRZYŁĄCZA. POZWALA ONA NA DOPASOWANIE ŚREDNICY PRZYŁĄCZA SPALIN ORAZ USZCZELNIA POŁĄCZENIE MIĘDZY RURĄ TYPU ASA A PRZYŁĄCZEM SPALIN (MONTUJEMY JEDNĄ W DRUGĄ, W ZALEŻNOŚCI OD ŚREDNICY PRZYŁĄCZA (ZDJĘCIE K).
13. W MIEJSCACH PLANOWANYCH PRZYŁĄCZY PIECA PUSTAK WYCIŃANY JEST NA CAŁEJ DŁUGOŚCI I SZEROKOŚCI 17-20 CM. OSADZANY JEST ZA POMOCĄ ZAPRAWY. PO OSADZENIU PUSTAKA UMIESZCZAMY W NIM RURĘ PRZYŁĄCZENIOWĄ ASA (ZDJĘCIA J I K).
12. RURĘ PRZYŁĄCZENIOWĄ TYP ASA (WYSOKOŚĆ 33 CM) OSADZAMY PODOBNIIE JAK POZOSTAŁE RURY CERAMICZNE. W OTWORZE RURY MONTUJEMY USZCZELKĘ PRZYŁĄCZA (ZDJĘCIE K). PODŁĄCZENIA USTALIĆ ODPOWIEDNIO WCZEŚNIEJ PAMIĘTAJĄC, ŻE ODLEGŁOŚĆ (W PIONIE) POMIĘDZY PODŁĄCZENIAMI PO TEJ SAMEJ STRONIE PRZEWODU LUB POD KĄTEM 90° NIE MOŻE BYĆ MNIEJSZA NIŻ 30 CM, A W PRZYPADKU PODŁĄCZEŃ PO STRONACH PRZECIWNYCH – 60 CM. PŁYTA CZOŁOWA Z BETONU WŁÓKNISTEGO ZAMYKA OTWÓR W PUSTAKU WOKÓŁ OTWORU PRZYŁĄCZA SPALIN. PŁYTĘ MONTUJEMY ZA POMOCĄ WKRĘTÓW. OTWORY W PŁYCCIE I W RURZE ASA POWINNY BYĆ DOKŁADNIE WYSRODKOWANE (ZDJĘCIE L). W OTWORZE PŁYTY CZOŁOWEJ MONTUJEMY MEMBRANĘ PRZYŁĄCZENIOWĄ (ZDJĘCIE M).
11. W MIEJSCACH PLANOWANYCH PRZYŁĄCZY PIECA PUSTAK WYCIŃANY JEST NA CAŁEJ DŁUGOŚCI I SZEROKOŚCI 17-20 CM. OSADZANY JEST ZA POMOCĄ ZAPRAWY. PO OSADZENIU PUSTAKA UMIESZCZAMY W NIM RURĘ PRZYŁĄCZENIOWĄ ASA (ZDJĘCIA F I I).
10. RURA CERAMICZNA PROSTA O DŁUGOŚCI 33 CM DOPASOWANA I MONTOWANA ZA POMOCĄ KITU KWASOODPORNEGO. DOKŁADNIE PRZESTRZEGAĆ INSTRUKCJI OBRÓBKI KITU, GDYŻ KAŻDE NIESZCZELNE ŁĄCZENIE MOŻE PROWADZIĆ DO USZKODZEŃ KONSTRUKCJI.
9. PUSTAK STANDARDOWY OSADZANY JEST ZA POMOCĄ ZAPRAWY. PO OSADZENIU PUSTAKA NAKŁADAMY OBEJMĘ PRZEWODU NA RURĘ CERAMICZNĄ I OSADZAMY W PUSTAKU (ZDJĘCIA F I I).
8. OBEJMA PRZEWODU SŁUŻY DO STABILIZACJI PRZEWODU SPALINOWEGO WEWNĄTRZ PUSTAKÓW KOMINOWYCH. PIERWSZA OBEJMA MONTOWANA JEST W GÓRNEJ CZĘŚCI RURY WYCZYSTKOWEJ TYPU KOSA. OBEJMY DYSTANSOWE NALEŻY ROZMIESZCZAĆ W ODSTĘPACH OKOŁO 1 M. „WĄSY” OBEJMY NALEŻY ZAGINAĆ DO WEWNĄTRZ, AŻ DO OZYSKANIA KSZTAŁTU OWALNEGO (ZDJĘCIE I).
7. CERAMICZNY SŁUP RURY ZACZYNA SIĘ RURĄ WYCZYSTKOWĄ TYP KOSA (WYSOKOŚĆ 66 CM), KTÓRA OSADZANA JEST NA SZALI KONDENSATU. W TYLNEJ CZĘŚCI RURY WYCZYSTKOWEJ TYP KOSA NALEŻY WYCIĄĆ OTWÓR NADMIAROWY ODPOWIEDZIALNY ZA WYRÓWNYWANIE CIŚNIENIA (WYMIARY OTWORU MOŻNA ZNALEZĆ NA OSTATNIEJ STRONIE INSTRUKCJI). W OKRĄGŁYM OTWORZE RURY WYCZYSTKOWEJ UMIEŚCIĆ ZAPORĘ KONDENSATU ZK (ZDJĘCIE H). DRZWICZKI WYCZYSTKOWE OSADZAMY W OTWORZE PUSTAKA I MOCUJEMY WKRĘTAMI (ZDJĘCIE O).
6. PUSTAK STANDARDOWY OSADZANY JEST ZA POMOCĄ ZAPRAWY. PO OSADZENIU PUSTAKA NAKŁADAMY OBEJMĘ PRZEWODU (MINIMALNIE CO 1 M) NA RURĘ CERAMICZNĄ I OSADZAMY RURĘ W PUSTAKU (ZDJĘCIA F I G).
5. DO ZAMONTOWANIA DRZWICZEK WYCZYSTKOWYCH TRZECI PUSTAK ZOSTAJE WYCIĘTY NA CAŁEJ WYSOKOŚCI, A SZEROKOŚĆ OTWORU POWINNA WYNOŚIĆ 19-23 CM W ZALEŻNOŚCI OD ŚREDNICY RURY (ZDJĘCIE F). PRZY NAKŁADANIU ZAPRAWY PAMIĘTAĆ O STOSOWANIU SZABLONU DO ZAPRAWY. ZABEZPIECZA ON PRZED PRZEDOSTANIEM SIĘ ZAPRAWY DO WNEŹRZA KOMINA.
4. SZALA KONDENSATU OSADZANA JEST W PODSTAWIE (KRZYŻU). DO SZALI PODŁĄCZONY JEST WĄŻ KONDENSATU, KTÓRY NALEŻY PRZEPROWADZIĆ PRZEZ OTWÓR W KRZYŻU I WYPROWADZIĆ DO OTWORU SPUSTOWEGO KONDENSATU. OTWÓR ZNAJDUJE SIĘ W DRUGIM PUSTAKU (ZDJĘCIA D I E).
3. PODSTAWA (KRZYŻ) SZALI KONDENSATU MONTOWANA JEST W DRUGIM PUSTAKU. UPEWNIĆ SIĘ CZY KAŻDE Z RAMION KRZYŻA JEST DOKŁADNIE POŚRODKU ŚCIAN PUSTAKA (ZDJĘCIE D).
2. DRUGI PUSTAK OSADZAMY NA PUSTAKU FUNDAMENTOWYM UPRIEDNIO UKŁADAJĄC ZAPRAWĘ. PRZY NANOSZENIU ZAPRAWY UŻYWAĆ SZABLONU (ZDJĘCIE B). PRZED OSADZENIEM PUSTAKA W JEGO DOLNEJ CZĘŚCI WYCIŃAMY OTWÓR O WYMIARACH 9,5x15,5 CM, W KTÓRYM ZOSTANĄ ZAMONTOWANE MAŁE DRZWICZKI WYCZYSTKOWE (ZDJĘCIE N). NA WYSOKOŚCI OK. 15 CM OD GÓRNEJ KRAWĘDZI PUSTAKA WIERCIMO OTWÓR SPUSTOWY KONDENSATU. PO NAŁOŻENIU DRUGIEGO PUSTAKA UPEWNIĆ SIĘ CZY ZOSTAŁ ZACHOWANY PION KOMINA (ZDJĘCIA C I D).
1. PIERWSZY PUSTAK TWORZY TZW. PUSTAK FUNDAMENTOWY. OSADZONY JEST NA FUNDAMENCIE, NA KTÓRYM UPRIEDNIO TRZEBA UŁOŻYĆ IZOLACJĘ PRZED WILGOCIĄ. DO OSADZENIA PUSTAKA FUNDAMENTOWEGO UŻYWAMY ZAPRAWY CEMENTOWO-WAPIENNEJ (PATRZ ZDJĘCIE A).